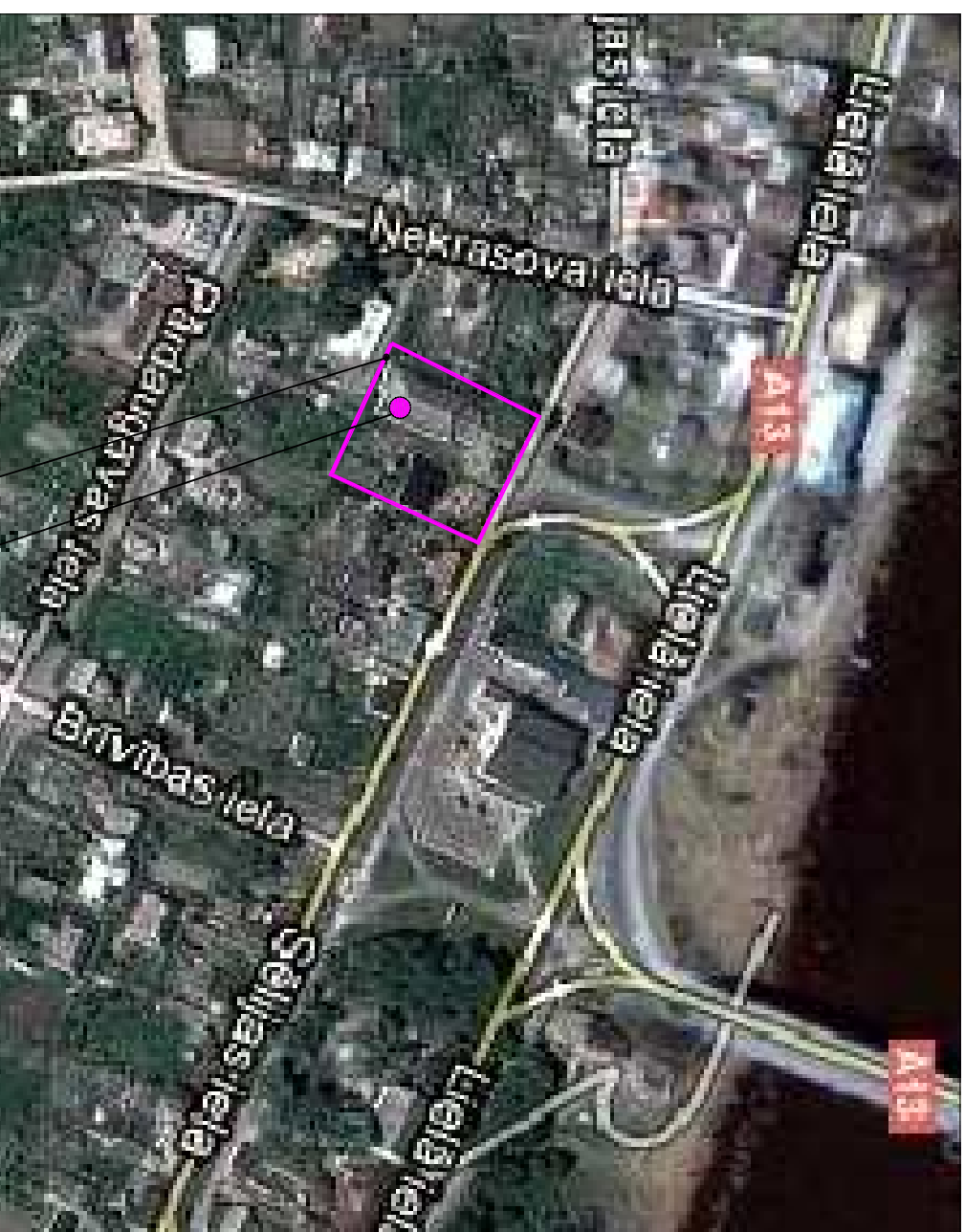




SITUĀCIJAS PLĀNS



REKONSTRUĒJAMĀ ĒKA

PROJEKTĒTĀS TERITORIJAS ATRĀŠANĀS VIETA

Šī būvprojekta risinājumi atbilst Latvijas būvnormatīviem,
kā arī citu normatīvo aktu prasībām

Būvprojekta vadītāja

L. Buročkina
10-1007
(sertifikāta nr.)

11. 2012.g.

(datums)

(paraksts)

RASĒJUMU SARAKSTS

N.P.K.	NOSAUKUMS	LAPAS NUMURS
1	VIŠPĀRĒJIE RĀDĪTĀJI	ĢP-1
2	ĢENERĀLAIS PLĀNS	ĢP-2
3	1. STĀVA PLĀNS	AR-1
4	FASĀDES A-E, 1-5.	AR-2
5	FASĀDES E-A, 5-1.	AR-3
6	ŽOGA SKATI A-A, B-B. LOGU UN DURVJU SPECIFIKĀCIJA	AR-4

TEHNISKI - EKONOMISKIE RĀDĪTĀJI

PIRTS STĀVU SKAITS	1
PIRTS APBŪVES LAUKUMS	404.3 m ²
ZEMES GABALU LAUKUMS	2038 m ²
UGUNSDROŠĪBAS PAKAPE	II

VIŠPĀRĒJIE NORĀDĪJUMI

PROJEKTS IZSTRĀDĀTS SASKAŅĀ AR LR SPĒKĀ ESOŠIEM BŪVNORMATĪVIEM UN CĪTIEM SPĒKĀ ESOŠAJIEM
TEHNISKAJIEM NOTEIKUMIEM UN REKOMENDĀCIJĀM
AUGSTUMA ATZĪMES, PIESAISTES IZMĒRI DOTI METROS,
PROJEKTĀ UZRĀDĪTO MATERIĀLU VIETĀ IESPĒJAMAS LĪDZVĒRTĪGAS IZMAINĀS, SASKAŅOJOT AR PASŪTĪTĀJU
VAI PROJEKTĒTĀJU.

IZMANTOTIE BŪVNORMATĪVI

LBN 202-01 " BŪVPROJEKTA SATURS UN NOFORMĒŠANA".

LBN 201-07 " UGUNSDROŠĪBAS NORMAS".

LBN 002-01 "ĒKU NOROBĒŽOJOŠO KONSTRUKCIJU SILTUMTEHNIKA".

SIA EDOŠ-M Būvkomersanta reģ.Nr. 7173-R		Pasūtītājs: PAŠVALDĪBAS SIA "SADZĪVES PAKALPOJUMU KOMBINĀTS", Reģ. Nr. 41503002428, Višķu iela 21 k, Daugavpils, LV-5410	
Proj. vad.	N.Kozlova	10.2012.	VIŠPĀRĒJIE RĀDĪTĀJI
Arhitekts	L.Buročkina	10.2012.	
M1:400		Reģ.Nr.	